

Sistemas de Techo Metálico con Celdas Solares de Película Delgada de Alta Eficiencia

Los módulos serie FLEX de MiaSolé son los módulos delgados flexibles de más alta eficiencia en el mercado hoy.



Paneles Solares de Película Delgada de Alto Rendimiento en un Factor de Forma Liviana y Flexible.

El producto de la serie FLEX es la solución solar ideal para techos de metal. Estos paneles son livianos y se pueden adherir directamente al techo – eliminando soportes, reduciendo la carga ocasionada por el peso lo cual disminuye significativamente los costos del proyecto. Los módulos fotovoltaicos de la serie FLEX se pueden instalar sobre una amplia gama de laminas de techo arquitectónicos de metal estándar, incluyendo planos y estriados de 406mm a 914mm de ancho. Como ejemplo, los módulos de la serie FLEX pueden ser aplicados directamente a las laminas corrugadas cuadradas para construir cubiertas de estacionamientos solares.

Características y Beneficios

- Auto-Adhesivo Aplicado de Fábrica– Aplicación Sencilla de Pelar Y Pegar
- Rango de Eficiencia +15.5%
- Peso Liviano – 2.9 kg/m²
- Rendimiento en Zona de Viento Alto
- Bajos Costos Laborales y de Balance del Sistema (BOS)
- Opcional: Laminado en Fábrica en el Panel Metal para una Instalación Rápida
- Opcional: Módulos Aplicados en el Campo – Actualización de Techos Conformado in-situ.



2590 Walsh Avenue, Santa Clara, California 95051, USA
1.408.919.5700 sales@miasole.com www.miasole.com



Union Sostenida de
Pendiente Empinada



Pendiente Baja Corrugada



Cubiertas de Estacionamientos
Solares

INFORMACIÓN TÉCNICA

La serie FLEX de MiaSolè es un módulo solar de película delgada encapsulado con un polímero flexible que está basado en la tecnología avanzada CIGS (Cobre Indio Galio Selenio) de MiaSolè. Los módulos de la serie FLEX son los módulos delgados flexibles con más eficiencia del mercado de la industria fotovoltaica.

| Detalles | Especificaciones |
|--------------------------|---|
| Producto | Serie FLEX-02N |
| Largo | 2598 mm (102.3 pulg) |
| Ancho | 370 mm (14.6 pulg) |
| Espesor de Módulo | 2.5 mm (0.1 pulg) |
| Peso | 2.7 kg (5.9 lb) con adhesivo |
| Peso/Área | 2.9 kg/m ² (0.6 lb/pie ²) con adhesivo |
| Tipo de Caja de Conexión | IP68 |
| Cable / Conector | Compatible con MC4 |
| Tipo de Celda | Diselenuro de Cobre-Indio-Galio (CIGS) |
| Garantía* | 5 años de producto, 10/25 años en potencia de salida, 25 años de adherencia |
| Certifications | UL 1703, IEC 61646 y IEC 61730 Listado de CEC y FSEC, (Aplicación Clase A) |

*Consulte la garantía completa para más detalles



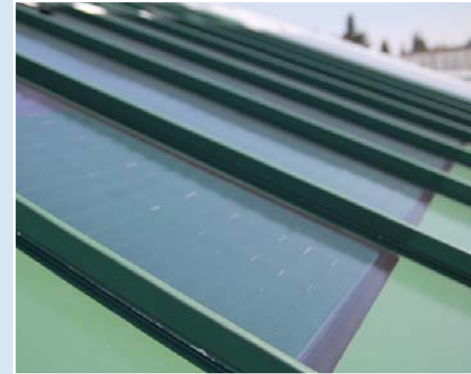
La flexibilidad, de celdas de película delgada MiaSolè permite una serie de aplicaciones de productos que los paneles de silicio estándar no pueden ofrecer.

- Superior resistencia al viento
- Bajo costo de instalación
- Perfil integrado para el atractivo estético
- 4 veces más liviano que soluciones estándar de paneles solares



2590 Walsh Avenue, Santa Clara, California 95051, USA
1.408.919.5700 sales@miasole.com www.miasole.com

ALTA
EFICIENCIA
FORMA
LIVIANA



Serie FLEX-02N

| | |
|--------------|-----------|
| FLEX-02 115N | 115 WATTS |
| FLEX-02 120N | 120 WATTS |
| FLEX-02 125N | 125 WATTS |
| FLEX-02 130N | 130 WATTS |

Contáctenos
408.919.5700

MiaSolè y el logotipo de MiaSolè son marcas registradas. ©2015 MiaSolè. Todos los derechos reservados. Especificaciones contenidas en esta hoja de datos están sujetas a cambios sin previo aviso. MiaSolè Aprobado para su Lanzamiento Público.