

# Sistemas de Techo TPO con Celdas Solares de Pelicula Delgada de Alta Eficiencia

Los módulos serie FLEX de MiaSolé son los módulos delgados flexibles de más alta eficiencia en el mercado hoy.



## Techos Solares de Alto Rendimiento en una Forma Liviana

Los módulos de la serie FLEX-02W son diseñados para techos comerciales con pendiente baja – perfectos para sistemas avanzados de TPO de hoy. Los módulos FLEX se adhieren directamente sobre el sistema de techo de TPO, eliminando la necesidad de soportes solares, lastres de concreto, y penetraciones de techo. Con la integración del perfil bajo, los módulos de película delgada sobre la superficie del techo TPO protegé contra el movimiento sísmico y los vientos fuertes. Los módulos FLEX de MiaSolé simplifican la logística del proyecto y reducen costos laborales y el tiempo de instalación. La solución solar instalada final es ligera haciéndola ideal para estructuras de edificios que soportan pesos bajos.

## Características y Beneficios

- Auto-Adhesivo Aplicado de Fábrica– Aplicación Sencilla de Pelar Y Pegar
- Rango de Eficiencia +15.5%
- Peso Liviano – 2.4 kg/m<sup>2</sup>
- Rendimiento en Zona de Viento Alto
- Bajos Costos Laborales y de Balance del Sistema (BOS)
- Adherir Directa al TPO con algunos fabricantes de techo
- Opcional: Opción de Membrana Secundaria para Techos de TPO más Antiguos



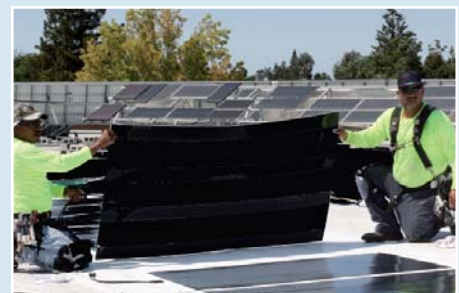
2590 Walsh Avenue, Santa Clara, California 95051, USA  
1.408.919.5700 sales@miasole.com www.miasole.com



Extiende los Módulos



Limpia y Prepara el TPO



Pela y Pega los Módulos al TPO

# INFORMACIÓN TÉCNICA

La serie FLEX de MiaSolé es un módulo solar de película delgada encapsulado con un polímero flexible que está basado en la tecnología avanzada CIGS (Cobre Indio Galio Selenio) de MiaSolé. Los módulos de la serie FLEX son los módulos delgados flexibles con más eficiencia del mercado de la industria fotovoltaica.

Detalles	Especificaciones
Producto	Serie FLEX-02W
Largo	2598 mm (102.3 pulg)
Ancho	1000 mm (39.4 pulg)
Espesor de Módulo	2.5 mm (0.1 pulg)
Peso	6.2 kg (13.7 lb) con adhesivo
Peso/ Área	2.4 kg/m <sup>2</sup> (0.5 lb/pie <sup>2</sup> ) con adhesivo
Tipo de Caja de Conexión	IP68
Cable / Conector	Compatible con MC4
Tipo de Celda	Diselenuro de Cobre-Indio-Galio (CIGS)
Radio de Curvatura	508 mm (20 pulg) mínimo
Garantía*	5 años de producto, 10/25 años en potencia de salida, 25 años de adherencia
Certificaciones	UL 1703, IEC 61646 y IEC 61730, Listado de CEC y FSEC

\*Consulte la garantía completa para más detalles

La flexibilidad, de celdas de película delgada MiaSolé permite una serie de aplicaciones de productos que los paneles de silicio estándar no pueden ofrecer.



- Peso bajo
- No lastre o soporte
- No conexión a tierra
- No penetrante
- Módulos fotovoltaicos integrados en edificios
- Diseñado para zonas sísmicas y de viento



2590 Walsh Avenue, Santa Clara, California 95051, USA  
1.408.919.5700 sales@miasole.com www.miasole.com

ALTA  
EFICIENCIA  
FORMA  
LIVIANA



## Serie FLEX-02W

FLEX-02 340W	340 WATTS
FLEX-02 350W	350 WATTS
FLEX-02 360W	360 WATTS
FLEX-02 370W	370 WATTS

## Contáctenos

408.919.5700

MiaSolé y el logotipo de MiaSolé son marcas registradas. ©2015 MiaSolé.

Todos los derechos reservados.

Especificaciones contenidas en esta hoja de datos están sujetas a cambios sin previo aviso.

MiaSolé Aprobado para su Lanzamiento Público.